

### Features

- Brass construction.
- Durable Kohler finishes resist corrosion and tarnishing.
- Leak-free 1/4 turn ceramic disc valve(s) with lifetime warranty.

### Codes/Standards Applicable

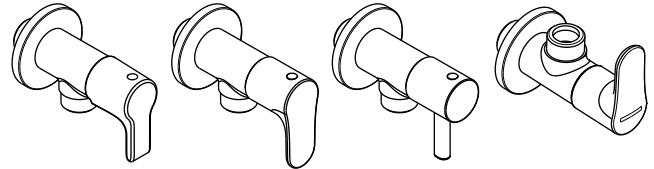
Specified model meets or exceeds the following:

- N/A

### Installation Notes

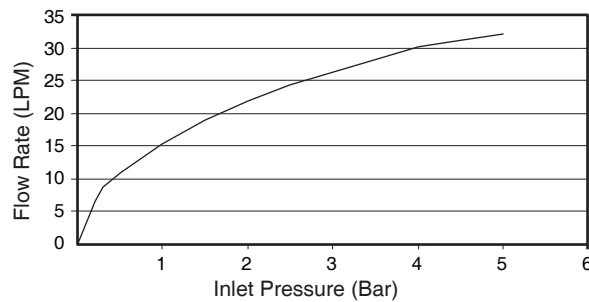
Install this product according to the installation guide.

## STOP VALVE K-R11711X K-R16086X, K-R37317X ALSO K-16086X-4



### Specified Model

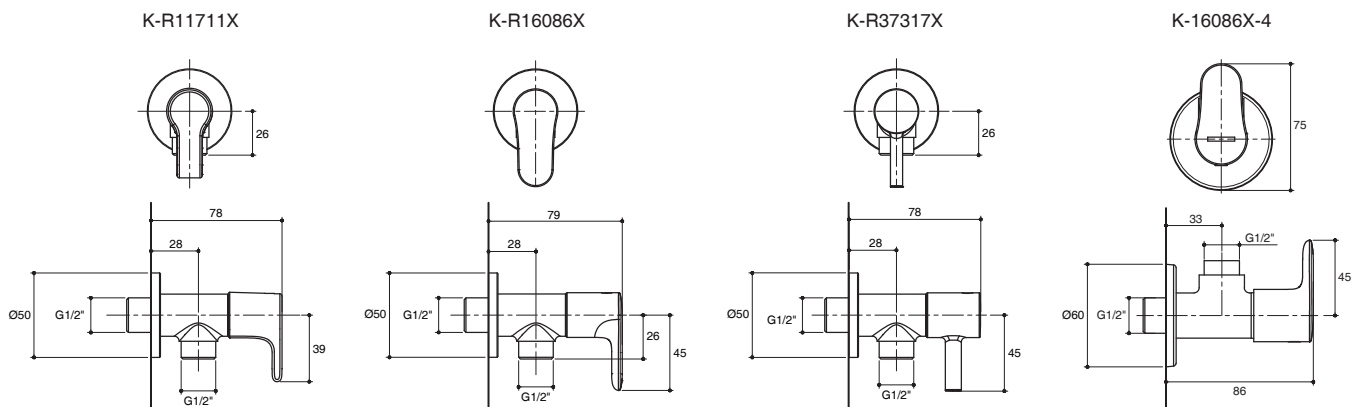
Model	Description	Color/Finished
K-R11711X-4	Singular stop valve	CP: Polished Chrome
K-R16086X-4	July stop valve	CP: Polished Chrome
K-R37317X-4	Cuff stop valve	CP: Polished Chrome
K-16086X-4	July stop valve	Others



**Flow Curve**

Note: Flow rates are approximate. (1 gallon = 3.785 liters, 1 bar = 14.5 psi)

Dimensions are approximate.  
Unit: mm



### Product Diagram

### คุณลักษณะ

- ผลิตจากทองเหลือง
- วัสดุเคลือบผิวพิเศษจากโคห์เลอร์ คงทน เงางาม
- เซรามิกวาล์วป้องกันการรั่วซึม รับประกันตลอดอายุการใช้งาน

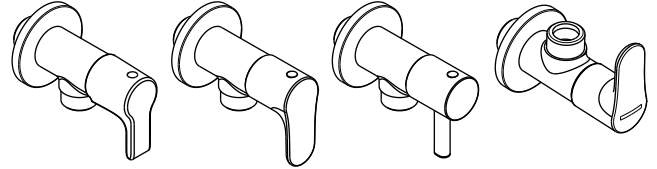
### มาตรฐาน

คุณสมบัติตามมาตรฐาน

- ไม่ระบุ

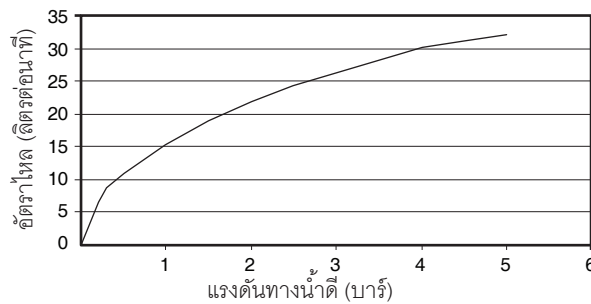
### ข้อสังเกตสำหรับการติดตั้ง

ติดตั้งสุขภัณฑ์โดยใช้คู่มือแนะนำการติดตั้ง



### รุ่นผลิตภัณฑ์

รุ่น	ชื่อผลิตภัณฑ์	สี/วัสดุเคลือบผิว
K-R11711X-4	วาล์วเปิดปิดน้ำ รุ่นซิงกูลิเยร์	CP: สีโครมเงา
K-R16086X-4	วาล์วเปิดปิดน้ำ รุ่นลูลายน์	CP: สีโครมเงา
K-R37317X-4	วาล์วเปิดปิดน้ำ รุ่นคัพ	CP: สีโครมเงา
K-16086X-4	วาล์วเปิดปิดน้ำ รุ่นลูลายน์	อื่นๆ

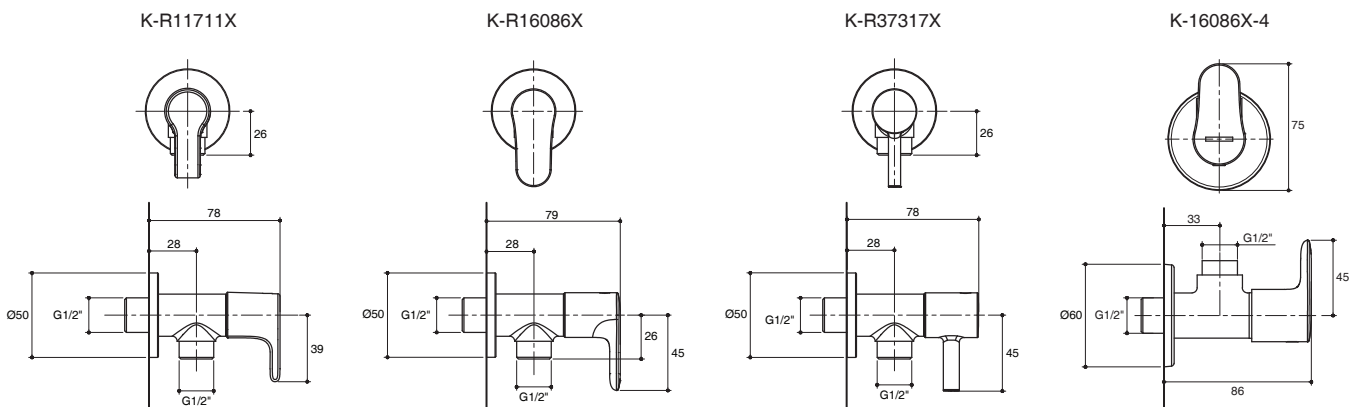


กราฟแสดงอัตราการไหล

หมายเหตุ: อัตราการไหลค่าโดยประมาณ (1 แกลลอน = 3.785 ลิตร, 1 บาร์ = 14.5 psi)

ขนาดระยะแสดงค่าโดยประมาณ

หน่วย: มม.



### ภาพแสดงผลิตภัณฑ์